

Einbauanleitung

Thermenadapter System 80/125 (KE 8065)

Einsatzbereiche.

Der Thermenadapter ist Bestandteil des Klöber-Entlüftungssystems. Zur technischen Sicherheit wird der Adapter zusammen mit einer Klöber- Grundplatte eingebaut. Die zur vorhandenen Dachpfanne optisch und farblich passende Klöber - Grundplatte erhalten Sie im Bedachungs-Fachhandel.

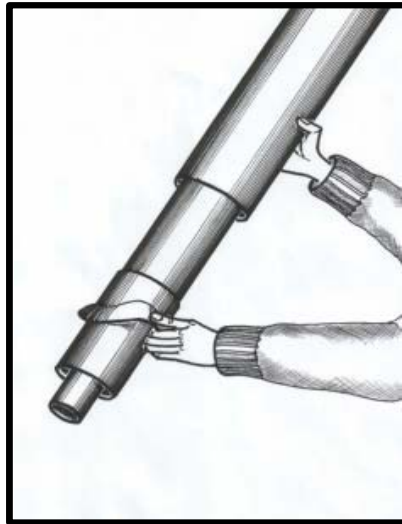


Bild 1

Klöber-Grundplatte fachgerecht eindecken.

Thermenadapter KE 8065 auf Abgasrohr schieben.

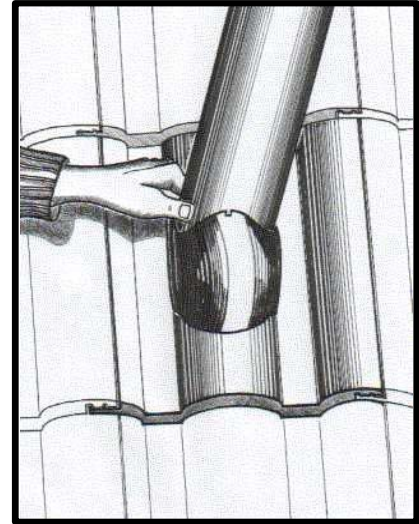


Bild 2

Abgasrohr schräg in der Grundplattenöffnung ansetzen.

Das Rohr mit leichtem Druck auf die überstehende Rohrseitenwandung durch die Öffnung führen.

Alternativ kann auch die Öffnung des Klöber Durchgangs gedehnt werden.

Achtung

Doppelwandige Abgasrohre aus Edelstahl können, aufgrund ihrer hohen Formstabilität, nur sehr schwer durch Originalgrundplatten und den Abgasadapter KE8065 hindurchgeführt werden. In diesem Fall empfehlen wir den Einsatz der Klöber Universalpfanne Rovia® KE 0500 in DN 125 und den Abgasadapter KE 0502.

Zum Anschluss an Unterdeck- / Unterspannbahnen bieten Köber Dunstrohrmanschetten die sichere Lösung nach dem ZVDH Merkblatt Einbauteile bei Dachdeckungen.