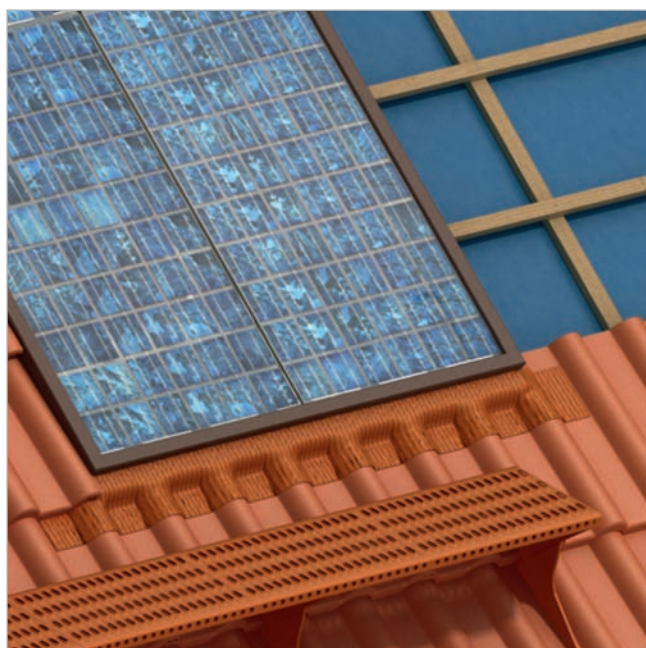


# Easy-Form® Solaranschlussschürze

Die professionelle Anschlusslösung für Photovoltaik- und Solarthermieanlagen



Easy-Form® ist die professionelle Lösung zum Anschluss von Photovoltaik- und Solarthermieanlagen an die Dacheindeckung. Aufgrund der hohen Klebekraft wird das Hochwehen durch starke Windeinflüsse wirkungsvoll verhindert.

## Produktvorteile

- Leicht anformbar
- Dehnfähigkeit in Rollrichtung von bis zu 60%
- Hohe Klebekraft
- Hohe Regensicherheit
- Selbstklebend durch vollflächige, unterseitige Butylbeschichtung

## Einsatzbereich

Lösung zum Anschluss von Photovoltaik- und Solarthermieanlagen an die Dacheindeckung.

## Material

Aluminium-Anschlussrolle mit vollflächiger Butylbeschichtung, Verstärkungseinlage aus Polyester-Verbundmaterial und witterungsbeständiger Acryl-Lackierung.

## Artikel-Nr. / Abmessung / Verpackungseinheiten

KW 0200-05 (200 mm x 5 m)	25 m/Karton, 800m/Palette
KW 0250-05 (250 mm x 5 m)	25 m/Karton, 600m/Palette
KW 0300-05 (300 mm x 5 m)	25 m/Karton, 600m/Palette
KW 0450-05 (450 mm x 5 m)	10 m/Karton, 400m/Palette
KW 0600-05 (600 mm x 5 m)	10 m/Karton, 200m/Palette

## Farben

rot	-0154
dunkelbraun	-0248
anthrazit	-0469
zinkgrau	-0470
schwarz	-0450 (in den Größen 250, 300 und 450 mm)



Durch die metallische Oberfläche aus farblich beschichtetem und gekrepptem Aluminium, weist Klöber Easy-Form® eine hohe Dehnfähigkeit in Abrollrichtung von bis zu 60% auf. Dadurch lässt sich die Easy-Form® Solaranschlussschürze problemlos auch auf hochprofilierten Dachpfannen anformen.



## TECHNISCHE DATEN

**CSTB**  
le futur en construction

Dachneigung	>10°
Allgemeine Beständigkeit	verrottungsstabil, witterungs-, frost-, temperatur- und alterungsbeständig
Temperaturbeständigkeit	-20 °C bis +80 °C
Verarbeitungstemperatur	+5 °C bis +40 °C
Verklebung der Butylbeschichtung	Untergrund muss tragfähig, trocken und staubfrei sein
UV-Beständigkeit	gegeben durch Metalloberfläche
Dicke	ca. 1,2 mm
Wassersäule des Materials	wasserdicht

TS-SL#03-DE-0813. Für Druckfehler wird keine Haftung übernommen. ®Eingetragenes Warenzeichen der Klöber GmbH.