

DAS FLAVENT® DACHDURCHFÜHRUNGS-SET FÜR ENERGIELEITUNGEN

Neben den klassischen Dachdurchführungen auf Flachdächern, wie Dunstrohre, Lüfter oder Dachabläufe gibt es zusätzlich zahlreiche Anwendungen, die durch das Dach oder auf dem Dach installiert werden müssen. Dazu gehören Energieleitungen, wie z.B. Antennenkabel, Anschlüsse für Photovoltaik-, Solarthermie- und Klimaanlageanlagen.

Der Flavent® „Schwanenhals“ ist Klöber's neues Dachdurchführungsset. Das Set lässt sich perfekt mit allen andern Flavent® Flachdach-Systemteilen kombinieren, wie z. B. mit Oberrohrverlängerungen für Dächer mit Auflast oder mit Dämmpaketverlängerungen bei außergewöhnlich hohen Dämmschichten.

Flavent® Dachdurchführungs-Set für Energieleitungen

Unsere Produkte zur optimalen Dachdurchführung von Energieleitungen bei Flachdächern.

Produktvorteile

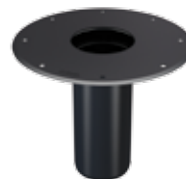
- Perfekter Anschluss an Bitumen- und PVC- Dachbahnen
- Zweistufige Ausführung für variable Dämmstoffdicken – bei Bedarf weiter verlängerbar
- Schnelle und einfache Verarbeitung

Material und Eigenschaften

- Hart-PVC, schwarz
- witterungs-, frost- und UV-beständig
- Brandverhalten B2 (kein direkter Flammenkontakt)
- Temperaturbeständigkeit -40°/+80°C
- Durchströmungstemperatur max. +40°C (kurzfristig max. +80°C)



Flavent® einteiliges Dachdurchführungs-Set



Flavent® Dachablauf, Aufstockelement, Lüfterunterteil - Modularer Einsatz



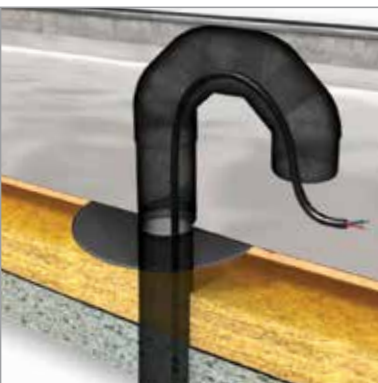
Flavent® zweiteiliges Dachdurchführungs-Set

DN 70, DN 100, DN 125

Erweiterbar mit Oberrohrverlängerungen

Hart PVC-Flansch

Erweiterbar mit den passgenauen Dämmpaket-Rohrverlängerungen



Einbaubeispiel:
Flavent® einteiliges Dachdurch-
führungs-Set für ein belüftetes
Dach mit PVC-Dachbahn



Einbaubeispiel:
Flavent® zweiteiliges Dachdurch-
führungs-Set im unbelüfteten
Dach mit Bitumendachbahn



Anschlussdurchmesser

- DN 70, 100, 125

Anschlussmöglichkeiten

- Hart-PVC-Flansch
- Bitumen-Manschette



Normen

- DIN 18531 – Dachabdichtungen
- DIN 18195 – Bauwerksabdichtungen

Zusatzprodukte

- Unterteil
- Oberrohrverlängerungen
- Dämpfpaket-Rohrverlängerungen
- Tangit PVC Klebstoff

Artikelnummern

Siehe Tabelle S. 30

Lieferumfang

- Unterrohr, Durchgang-Oberteil
- 2 × Rohrbogen
- Oberrohrverlängerungen

Technische Hinweise

- Dachdurchdringungen sollten möglichst an den Hochpunkten der Dachfläche angeordnet werden, um den Wasserablauf der Dachabdichtung nicht zu behindern und um nicht von zusätzlich ablaufendem Wasser umspült zu werden.
- Dachdurchführungen sind durch planerische Maßnahmen auf das notwendige Minimum zu reduzieren und möglichst auf wenige Sammelschächte zu verteilen.
- Der Abstand von Dachdurchführungen untereinander als auch zu anderen Bauteilen oder Dachkanten muss mindestens 30 cm betragen.
- Bei Dachneigungen unter 5° müssen Durchdringungsanschlüsse mindestens 15 cm über Oberkante Belag hochgeführt werden, gegen hinterlaufendes Wasser gesichert, sowie gegen Abgleiten mechanisch fixiert werden.
- Durchführungen sind fachgerecht wasserdicht auszubilden.

Bitte beachten Sie auch die Hinweise in der Verlegeanleitung.