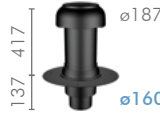




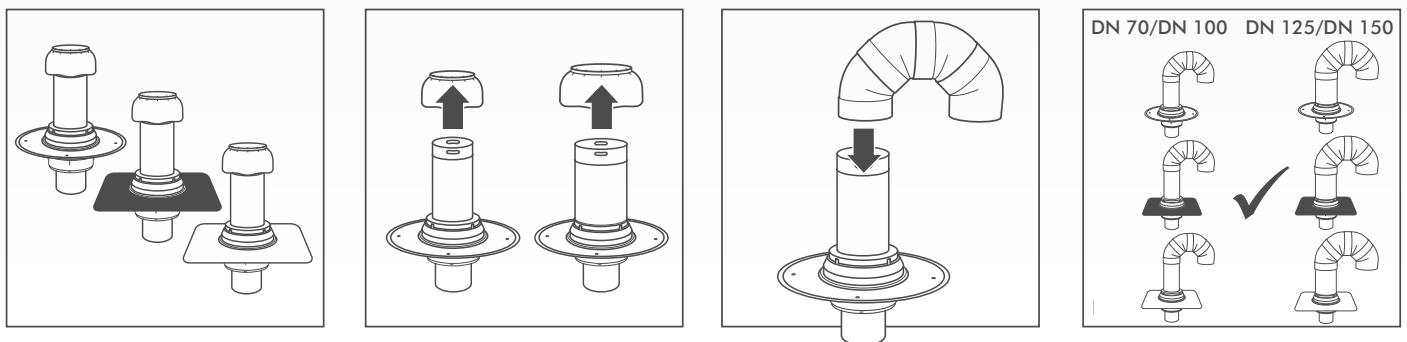


## WOHNRAUM BE- UND ENTLÜFTUNG PRODUKTÜBERSICHT SETS, WÄRMEGEDÄMMT

		DN 70	DN 100	DN 125	DN 150
belüftetes Dach	 PPO-Flansch	 ø139 ø75 137 403 KF 7000-70	 ø139 ø110 137 403 KF 7000-100	 ø187 ø125 137 417 KF 7000-125	 ø187 ø160 137 417 KF 7000-150
	 Bitumen-Manschette (Manschettenmaß 500 x 500 mm)	 ø139 ø75 137 403 KF 7001-70	 ø139 ø110 137 403 KF 7001-100	 ø187 ø125 137 417 KF 7001-125	 ø187 ø160 137 417 KF 7001-150
	 Kunststoff-Manschette nach Wahl (Manschettenmaß 500 x 500 mm)	 ø139 ø75 137 403 KF 7002-70-xx	 ø139 ø110 137 403 KF 7002-100-xx	 ø187 ø125 137 417 KF 7002-125-xx	 ø187 ø160 137 417 KF 7002-150-xx

## BE- UND ENTLÜFTER ALS DACHDURCHFÜHRUNG



## WOHNRaum BE- UND ENTLÜFTUNG PRODUKTÜBERSICHT SETS, WÄRMEGEDÄMMT



### Zweiteiliger Wohnraum Be- und Entlüfter

		DN 70	DN 100	DN 125	DN 150
unbelüftetes Dach	PPO-Flansch	 274 403 ø139 ø160 KF 7020-710		 274 417 ø187 ø160 KF 7020-1215	
	Bitumen-Manschette (Manschettenmaß 500 x 500 mm)	 274 403 ø139 ø160 KF 7021-710		 274 417 ø187 ø160 KF 7021-1215	
	Kunststoff-Manschette nach Wahl (Manschettenmaß 500 x 500 mm)	 274 403 ø139 ø160 KF 7022-710-xx		 274 417 ø187 ø160 KF 7022-1215-xx	



### Unterteil für zweiteiligen Wohnraum Be- und Entlüfter

		DN 70	DN 100	DN 125	DN 150
unbelüftetes Dach	PPO-Flansch	 230 ø75 KF 7400-70	 230 ø110 KF 7400-100	 230 ø125 KF 7400-125	 230 ø160 KF 7400-150
	Bitumen-Manschette (Manschettenmaß 500 x 500 mm)	 230 ø75 KF 7401-70	 230 ø110 KF 7401-100	 230 ø125 KF 7401-125	 230 ø160 KF 7401-150

### Dämmpaketverlängerung

	DN 70	DN 100	DN 125	DN 150
Beliebig verlängerbar, inklusive Lippendichtung. Erforderlich ab Dämmstoffdicken: > 250 mm bei Dachabläufen > 160 mm bei Lüftern Verlängert um ca. 110 mm			 175 ø160 KF 7550	