

The background image shows a close-up of a roof construction. It features a wooden beam grid over a white underlayment with a grid pattern. The underlayment has the 'Klöber' logo and 'PERMO ULTRA 145' printed on it. In the bottom foreground, there are dark grey roof tiles.

KLÖBER

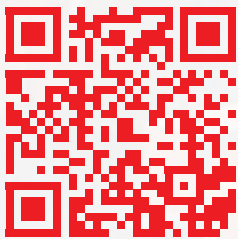
Unterdeckbahnen und Trennlagen



Klöber, ein Unternehmen der BMI-Gruppe ist einer der führenden Hersteller Europas für hochwertiges und innovatives Steil- und Flachdachzubehör - und dies bereits seit 60 Jahren.

Unser Fokus liegt auf der Entwicklung und Herstellung universeller Dachkomponenten für alle gängigen Bedachungsmaterialien, sowohl für geneigte Dächer als auch Flachdächer sowie Metaldächer. Mit strengen Testverfahren, innovativen Lösungen und einem umfangreichen Sortiment an Dachkomponenten steht Klöbers Name für Wertigkeit und Qualität.

**Sehen Sie selbst, was
Klöber ausmacht!**



Inhalt

Über Unterdeckbahnen & Trennlagen S.4

Sortimentsübersicht S. 6

Unterdeckbahnen S. 8

Trennlagen S. 10

Klebebänder & Dichtmittel S. 12

Unterdeckbahnen und Trennlagen

Unterdeckbahnen und Trennlagen wirken als zusätzliche Schutzschicht, bevor die Dachkonstruktion an der Außenseite fertiggestellt wird. Klöber hat federführend an der Entwicklung diffusionsoffener mitgewirkt und die Technologie über die Jahre kontinuierlich optimiert. So ist das innovative Permo-Sortiment entstanden, das für jede Anforderung eine hochwertige Lösung anbietet: je nachdem, ob Stabilität, Temperaturbeständigkeit oder ein möglichst geringer Energieverlust im Vordergrund steht. Unsere Permo Unterdeckbahnen bieten Ihnen hochwertige, diffusionsoffene Lösungen, die Ihr Dach optimal vor äußeren Einflüssen wie Wind, Regen und Schnee schützen.



Für jedes Dach der passende Schutz

Produktvorteile

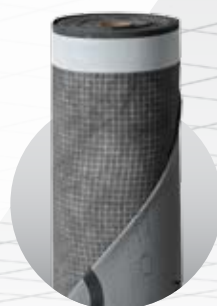
- ✓ Diffusionsoffen mit optimaler Feuchteregulierung
- ✓ Reduktion des Wärmeverlustes
- ✓ Hohe Reißfestigkeit durch mehrlagigen Aufbau
- ✓ Hohe Stabilität und Langlebigkeit

Einsatzbereiche

- ✓ Als Dach- und Fassadenbahnen
- ✓ Für geschalte und nicht geschalte Dächer
- ✓ Unter Dachsteinen, Dachziegeln oder Metalleindeckungen



Produktüberblick



| | PERMO ULTRA 145 | PERMO FORTE 175 | PERMO EXTREME 200 _{SK} |
|----------------------------|----------------------|-----------------------------------|---|
| | Bewährte Qualität | Mit Gitterverstärkung | Extra Hitzebeständigkeit |
| Besonderheit | Stabil und langlebig | Mit Armierungsgitter verstärkt | Wasserabweisende Spezialbeschichtung |
| Dach | ✓ | ✓ | ✓ |
| Fassade | ✓ | ✓ | ✓ |
| Flach geneigte Dächer | | | ✓ |
| Schalung | ✓ | ✓ | ✓ |
| Unterspannung | ✓ | ✓ | ✓ |
| Regensicheres Unterdach | | | ✓ * |
| Freibewitterung | 3 Wochen | 6 Wochen | 8 Wochen |

*Die Ausführung als Unterdach ist mit dem Auftraggeber oder Planer gesondert zu vereinbaren, da zum aktuellen Zeitpunkt (08.2012) diffusionsoffene, regensichere Unterdächer noch nicht durch ein ZVDH Produktdatenblatt verabschiedet wurden.

Produktüberblick



Bei technischen Fragen zu unseren Produkten oder zu deren Anwendung steht Ihnen mit Rat und Tat unser engagiertes Team der Anwendungstechnik zur Seite
+49(0) 2333/9877-164.

| PERMO SEC 400 _{SK} | PERMO SEC 550 _{SK} | |
|---|---|----------------------------|
| Für Metalldächer | Extra stark für Metalldächer | |
| Strukturierte Trennlage mit Wirtgelege | Hochstabile Trennlage mit Wirtgelege | Besonderheit |
| ✓ | ✓ | Dach |
| ✓ | ✓ | Fassade |
| ✓ | ✓ | Flach geneigte Dächer |
| ✓ | ✓ | Schalung |
| | | Unterspannung |
| | | Regensicheres Unterdach |
| | | Freibewitterung |

Permo Ultra 145

Datenblatt
Download



Material: 3-lagige Vlies-Folien-Kombination, Basis Polyolefin hydrophobiert

Stabil und langlebig

Produkteigenschaften

- ✓ Hochdiffusionsoffen für besten Schutz vor Kondensatbildung
- ✓ Spinnvlies auf der Unterseite sorgt für hohe Stabilität
- ✓ Hohe Wasserdichtigkeit
- ✓ Erhöhte Nagelausreißfestigkeit
- ✓ Variante mit Doppelselbstklebestreifen bietet zusätzliche Sicherheit und ermöglicht eine winddichte und energieeffiziente Verklebung, auch bei Feuchtigkeit und Staub

Einsatzbereiche

- Als Unterspann- oder Unterdeckbahn im Standard-Segment bei hohem Qualitätsanspruch



| Artikel-Nr. | Breite m | Länge m | Gewicht kg |
|---------------------------------|----------|---------|------------|
| KU 0043-04-1 | 1,5 | 50 | 11,25 |
| KU 0043-04-11-1 (SK-Version) | | | |

Permo Forte 175

Mit Gitterverstärkung für extra Stabilität

Produkteigenschaften

- ✓ Hochdiffusionsoffen für besten Schutz vor Kondensatbildung
- ✓ Extrem verzugsarm und trittfest durch Armierungsgitter
- ✓ Höchste Nagelausreißfestigkeit
- ✓ Variante mit Doppelselbstklebestreifen bietet zusätzliche Sicherheit und ermöglicht eine winddichte und energieeffiziente Verklebung, auch bei Feuchtigkeit und Staub

Einsatzbereiche

- Insbesondere für Dacheindeckungen in Direktauflage, z.B. Schiefer geeignet

Datenblatt
Download



175 g



| Artikel-Nr. | Breite m | Länge m | Gewicht kg |
|-------------------------|----------|---------|------------|
| KU 0044-04 | 1,5 | 50 | 13,05 |
| KU 0044-04 (SK-Version) | | | |

Permo Extreme 200sk

Mit Spezialbeschichtung für hohe Temperaturbeständigkeit

Produkteigenschaften

- ✓ Hochdiffusionsoffen für besten Schutz vor Kondensatbildung
- ✓ Wind- und wasserdichte Verklebungen der Überlappungsbereiche
- ✓ Optimale Überlappung und verbesserte Wasserableitung durch Dichtrand
- ✓ Extrem robust und wasserdicht durch Spezialbeschichtung
- ✓ Temperaturbeständig bis 100° C

Einsatzbereiche

- Geeignet als Dach- und Fassadenbahn, entspricht der Klasse UDB-A / USB-A gemäß ZVDH-Produktdatenblatt
- Einsatz unter regensicheren, ausreichend hinterlüfteten Solaranlagen

Datenblatt
Download



200 g



| Artikel-Nr. | Breite m | Länge m | Gewicht kg |
|--------------|----------|---------|------------|
| KU 0170-1-11 | 1,5 | 50 | 15,0 |



Material: 4-lagige Vlies-Folien- Kombination, Basis Polyolefin hydrophiert mit Monofilamentgelege mit Doppelklebestreifen

Trennlage mit Wirrgelege für Metaldächer

Produkteigenschaften

- ✓ Diffusionsoffene 4-lagige Montagedeckung und Drainageebene in Einem
- ✓ Reduzierung der Schallbelastung
- ✓ Verhinderung von Heißwasserkorrosion
- ✓ Gleicht Unebenheiten aus (Nägeln, Holzschüsselungen)

Einsatzbereiche

- Trennlage bei Stehfalzdeckung aus Zink, Kupfer, Edelstahl oder Aluminium
- Für alle Dächer und Fassaden mit Stehfalzdeckung
- Einsatz ab 3° Dachneigung möglich



| Artikel-Nr. | Breite m | Länge m | Gewicht kg |
|-------------|----------|---------|------------|
| KU 0020-11 | 1,5 | 50 | 15,0 |

Permo Sec 550sk

Hochstabile Trennlage für Metaldächer

Produkteigenschaften

- ✓ Diffusionsoffene 5-lagige Montagedeckung und Drainageebene in Einem
- ✓ Reduzierung der Schallbelastung
- ✓ Verhinderung von Heißwasserkorrosion
- ✓ Gleicht Unebenheiten aus (Nägel, Holzschüsselungen)

Einsatzbereiche

- Trennlage bei Stehfalzdeckung aus Zink, Kupfer, Edelstahl oder Aluminium
- Für alle Dächer und Fassaden mit Stehfalzdeckung
- Einsatz ab 3° Dachneigung möglich

Datenblatt
Download



550 g



| Artikel-Nr. | Breite m | Länge m | Gewicht kg |
|-------------|----------|---------|------------|
| KU 0027-1 | 1,5 | 25 | 21,0 |

Grid Sec

Elastisches Gewirk zur Drainage und Sauerstoffzufuhr

Produkteigenschaften

- ✓ Gute schalldämmende Eigenschaften
- ✓ Sehr gut von Hand reißbar
- ✓ Zur Ergänzung bei gewerkeübergreifenden Bauabläufen

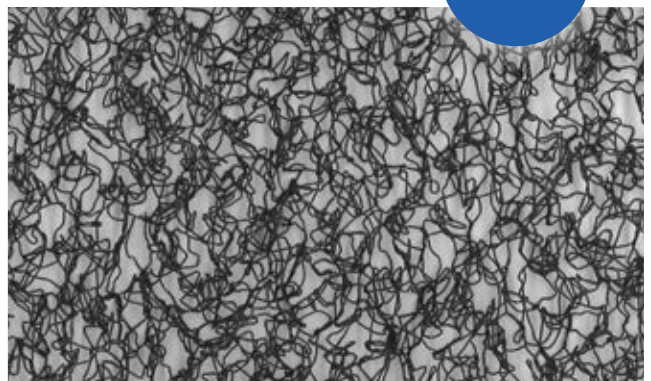
Einsatzbereiche

- Als Trennlage für hinterlüftete und nicht hinterlüftete Konstruktionen aller Metalldeckungen in Stehfalztechnik
- In Verbindung mit bauseits vorhandenen diffusionsoffenen oder -dichten Vordeckbahnen

Datenblatt
Download



350 g



| Artikel-Nr. | Breite m | Länge m | Gewicht kg |
|-------------|----------|---------|------------|
| KU 0028 | 1,4 | 25 | 12,25 |



Permo TR Plus

Vielseitiges, transparentes Klebeband für innen und außen

Produkteigenschaften

- ✓ Verbesserte Kälte- und Sofortverklebung
- ✓ Höhere Reißkraft
- ✓ Erhöhte Schäl- und Scherwerte durch mehr Kleberauftrag
- ✓ UV-beständige PE-Folie mit guter Dehnfähigkeit
- ✓ Einfache Kontrolle der Verklebung durch transparentes Material

Einsatzbereiche

- Verklebung aller Klöber Permo UDB/USB und Wallint Dampfsperren im Außen- und Innenbereich



Datenblatt
Download



Innen/
Außen



| Artikel-Nr. | Breite mm | Länge m | Kartonmenge |
|-------------|-----------|---------|-------------|
| KU 0121-1 | 60 | 25 | 10 St. |

Permo HD

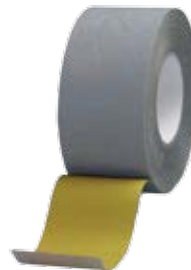
Mit diffusionsoffenem Trägervlies für außen

Produkteigenschaften

- ✓ Diffusionsoffenes Trägervlies
- ✓ Dehnbar und von Hand reißbar
- ✓ Robust und für Freibewitterung geeignet
- ✓ Lösemittelfrei
- ✓ In 2 Breiten lieferbar

Einsatzbereiche

- Winddichte Verklebung von Unterdeckbahnen im Außenbereich
- Verklebung bei Stößen und/oder Überlappungen
- Reparatur kleiner Beschädigungen oder Risse



Datenblatt
Download



Außen



| Artikel-Nr. | Breite mm | Länge m | Kartonmenge |
|-------------|-----------|---------|-------------|
| KU 0121-1 | 60 | 30 | 10 St. |
| KU 0130-1 | 80 | 30 | 10 St. |

Easy-Form Klebeband

Universelles anformbares Klebeband mit hoher Dehnfähigkeit

Produkteigenschaften

- ✓ Leicht anformbar durch 60% Dehnfähigkeit in Rollrichtung
- ✓ Selbstklebend mit hoher Klebkraft durch vollflächige Butylbeschichtung
- ✓ Hohe Regensicherheit und UV-Beständigkeit
- ✓ Reißfest durch Verbundmaterial
- ✓ Einfache Montage mithilfe einer durch Perforation geteilten Schutzfolie

Einsatzbereiche

- Für innen und außen geeignet
- Anschlüsse auf Dachdeckungs-, Unterspann- oder Luftsperebene

Datenblatt
Download



Innen/
Außen



| Artikel-Nr. | Farbe | Breite mm | Länge m | Kartonmenge |
|-------------|-----------|-----------|---------|-------------|
| KW 0090-2 | Anthrazit | 90 | 5 | 10 Rollen |



Entdecken Sie
das Video zum
kompletten Sortiment



Permo Seal

Konterlattendichtmasse für die Nagel- und Klammerabdichtung

Produkteigenschaften

- ✓ Dauerhafte Abdichtung speziell für Permo-Bahnen
- ✓ Schnelle, handwerksgerechte Verarbeitung aus der Flasche
- ✓ Wirtschaftliche Lösung durch hohe Reichweite

Einsatzbereiche

- Zur Abdichtung der Durchdringungen von Nägeln und Klammern bei Permo Unterdeckbahnen im Außenbereich
- Zur Herstellung von Behelfsdeckungen und der Perforationssicherheit



Datenblatt
Download



Außen



| Artikel-Nr. | Inhalt g | Reichweite | Kartonmenge |
|-------------|----------|------------|-------------|
| KU 0129-01 | 1000 | ca. 50 m | 10 St. |

Pasto

Weichelastischer Klebe- und Dichtstoff für innen und außen

Produkteigenschaften

- ✓ 1K Kleb- und Dichtstoff
- ✓ Auch auf feuchten oder rauen Untergründen einsetzbar
- ✓ Kein Masseverlust bei Trocknung
- ✓ Hohe Lagerfähigkeit durch Aluminiumkartusche
- ✓ Dauerelastisch

Einsatzbereiche

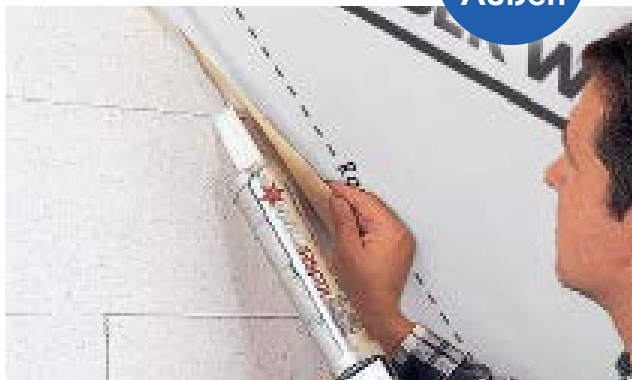
- Für innen und außen ohne Primer einsetzbar
- Zur Nahtverbindung von Unterdeckbahnen sowie Luft- und Dampfsperren
- Für Anschlüsse an aufgehende Wände oder Holzwerkstoffanschlüsse



Datenblatt
Download



Innen/
Außen



| Artikel-Nr. | Inhalt g | Reichweite | Kartonmenge |
|-------------|----------|-------------|-------------|
| KU 0128 | 310 | ca. 15-20 m | 12 St. |

Permo Nageldichtband

Klebeband zur Abdichtung von Nagel- und Schraubendurchdringungen

Produkteigenschaften

- ✓ Schlagregensicher, Wasser- und alterungsbeständig
- ✓ Lösemittelfrei
- ✓ Gleicht Unebenheiten aus
- ✓ Schnelle und einfache Montage durch selbstklebende Rückseite

Einsatzbereiche

- Dauerhafte und zuverlässige Perforationsicherung unterhalb der Konterlatte bei Unterdeck- und Unterspannbahnen

Datenblatt
Download



Außen



| Artikel-Nr. | Breite mm | Länge m | Kartonmenge |
|-------------|-----------|---------|-------------|
| KU 0137-50 | 50 | 30 | 10 St. |



Weitere Informationen zu technischen Daten finden Sie unter: kloeber.de/ressourcenzentrum/downloads



Produktüberblick



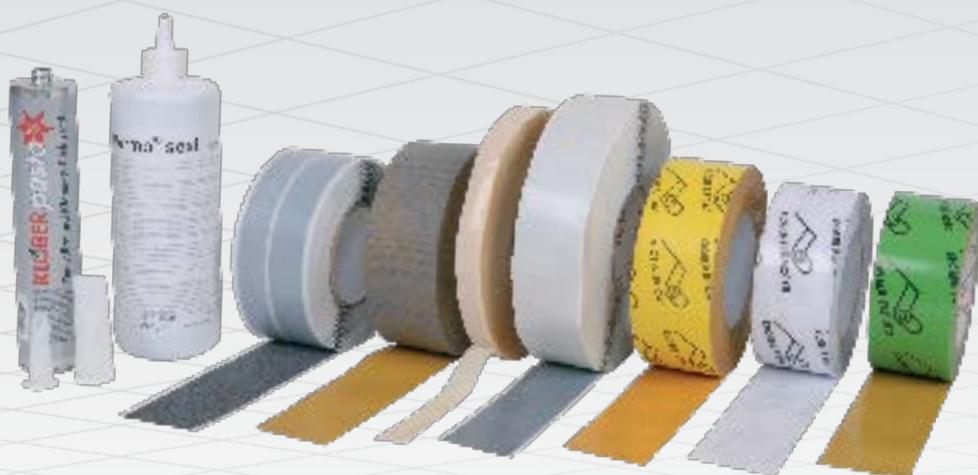
Bei technischen Fragen zu unseren Produkten oder zu deren Anwendung steht Ihnen mit Rat und Tat unser engagiertes Team der Anwendungstechnik zur Seite
+49(0) 2333/9877-164.



Holen Sie sich
 Verlege-Tipps von Klöber

| Produktname | PERMO TR PLUS | PERMO HD | BUTYLON | EASY-FORM |
|--|---------------|----------|---------|-----------|
| Einsatzbereich | | | | |
| Außen | ✓ | ✓ | ✓ | ✓ |
| Innen | ✓ | | ✓ | ✓ |
| Luftdichtung | ✓ | | ✓ | ✓ |
| Winddichtung | ✓ | ✓ | ✓ | ✓ |
| Überlappung/ Stöße verkleben | ✓ | ✓ | ✓ | |
| Überlappung von strukturierten Trennlagen | | | ✓ | |
| Reparatur von UDB/USB | ✓ | ✓ | | ✓ |
| Anschluss an Wand/ Mauerwerk | | | ✓ | ✓ |
| Anschluss an traufseitigen Sparrenkopf/ Kehlbalken | | | | ✓ |
| Konterlattendichtung/ Nageldichtung | | | ✓ | |
| Durchdringungen | ✓ | ✓ | | ✓ |
| Dunstrohranschluss | ✓ | | | ✓ |
| Leistungsanschluss | ✓ | | | ✓ |
| Untergrund feucht | | | | |
| Untergrund rau/uneben | | ✓ | ✓ | ✓ |

Klebebänder und Dichtmittel



| TACTO | FLECTO | SECA | PERMO SEAL | PASTO | PERMO NAGEL-DICHTBAND |
|-------|--------|------|------------|-------|-----------------------|
| ✓ | | | ✓ | ✓ | ✓ |
| ✓ | ✓ | ✓ | | ✓ | |
| ✓ | ✓ | ✓ | | ✓ | |
| ✓ | | | | ✓ | ✓ |
| ✓ | ✓ | ✓ | | ✓ | |
| | | | | ✓ | |
| | | | | ✓ | |
| | | | | ✓ | |
| | | | ✓ | | ✓ |
| | ✓ | | | | |
| | ✓ | | | | |
| | ✓ | | | | |
| | | | ✓ | ✓ | |
| | | | | ✓ | |



Kundenservice:

**Tel. 06104 8010 1700,
info.kloeber@bmigroup.com**

Technische Beratung:

**Tel. 06104 8010 3400,
awt.beratung.de@bmigroup.com**

KLOEBER

Technische Änderungen vorbehalten. Veröffentlichung , auch auszugsweise,
nur mit schriftlicher Genehmigung der Klöber GmbH.
Für Druckfehler wird keine Haftung übernommen.

BMI Deutschland GmbH
Frankfurter Landstraße 2-4
61440 Oberursel

kloeber.de

