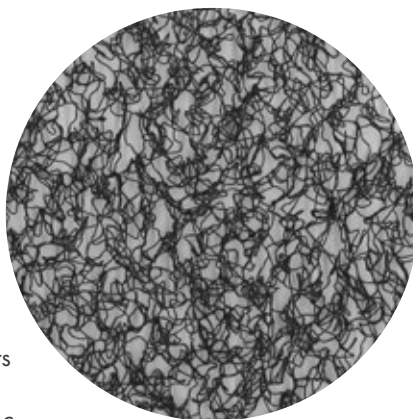


## Das elastische Wirrgelege

Grid Sec ist das elastische, ca. 8 mm starke Wirrgelege ohne den regensicheren Dichtfilm einer Unterdeckbahn. Es erfüllt perfekt die Trennfunktion von Metalldeckungen und Unterkonstruktion in Verbindung mit ergänzenden Unterdeckbahnen, sofern bereits bauseits aufgebracht. Als Trennlage für hinterlüftete und nicht hinterlüftete Konstruktionen aller Metalldeckungen in Stehfalztechnik ist Grid Sec in Verbindung mit einer geeigneten Unterdeckbahnen, wie z. B. Permo Forte 175 mit Doppel-Selbstklebestreifen für den Einsatz bei geneigten Dächern und Fassaden geeignet. Auf Grund des idealen Maßes von 1,40 m Breite ist es möglich, auf bereits vorhandenen Vordeckbahnen beim Verlegen der Metallschare Zug um Zug das Wirrgelege Grid Sec mit aufzubringen.



### Produktvorteile

- Zur Ergänzung bei gewerkeübergreifenden Bauabläufen
- Auch bei bereits vorhandener nicht diffusionsoffener Vordeckung einsetzbar
- Gute schalldämmende Eigenschaften von 8db
- Sehr gut von Hand reißbar

### Zusatzprodukte

- Unterdeckbahnen Permo Forte 175
- Butylon für regensichere Anschlüsse und Verklebungen
- Pasto zum Anschluss an aufgehende Bauteile / raue Untergründe

### Einsatzbereich

- Trennlage bei Stehfalzdeckung aus Zink, Kupfer, Edelstahl oder Aluminium
- Für alle Dächer und Fassaden mit Stehfalzdeckung
- Einsatz ab 3° Dachneigung möglich (Regeldachneigung Bedachungsmaterial beachten)

### Normen

- CE-zertifiziert
  - EN 13859-1 (Dach)
  - EN 13859-2 (Fassade)
- DIN 18339
- DIN 4108
- DIN 68800
- ZVDH / ZVSHK Fachregeln
- Erfüllt den baulichen Brandschutz mit AbP bei allen Dachneigungsbereichen gemäß DIN 4102-1

### Technische Daten

**Material:** 100% PP-Monofilament, elastisches, 3-dimensionales Wirrgelege

Farbe	schwarz
Flächenbezogene Masse (Gewicht), DIN EN 1849-2	ca. 350 g/m <sup>2</sup>
Dicke	ca. 8,0 mm
Porenvolumen	> 95%
Dichte	ca. 0,91 g/m <sup>3</sup>
Brandverhalten, Baustoffklasse DIN 4102-1	B2, hinterlegt geprüft
Schmelzpunkt	> 200°C
Reißfestigkeit	von Hand reißbar
UV-Beständigkeit <sup>1)</sup> Prüfbedg. gemäß EN 13859-1	4 Monate <sup>2)</sup>
Temperaturbeständigkeit	-30 °C / +80 °C

1) Trennlagen sind kein Dachdeckungsmaterial für den dauerhaften Außeneinsatz und nach Verlegung möglichst schnell einzudecken.  
2) Freibewitterung Mittel-Europa. Entspricht dem ZVDH-Produktdatenblatt Unterdeckbahnen Klasse UDB-A / USB-A gemäß Tabelle 1.

### Produktinformation

Artikel-Nr.	Ausführung	Breite (m)	Länge (m)	Gewicht (kg)	m <sup>2</sup> /VE	m <sup>2</sup> /PAL
KU 0028	-	1,40	25	11,5	35	140